

**Sollevatore pneumatico per autoveicoli**

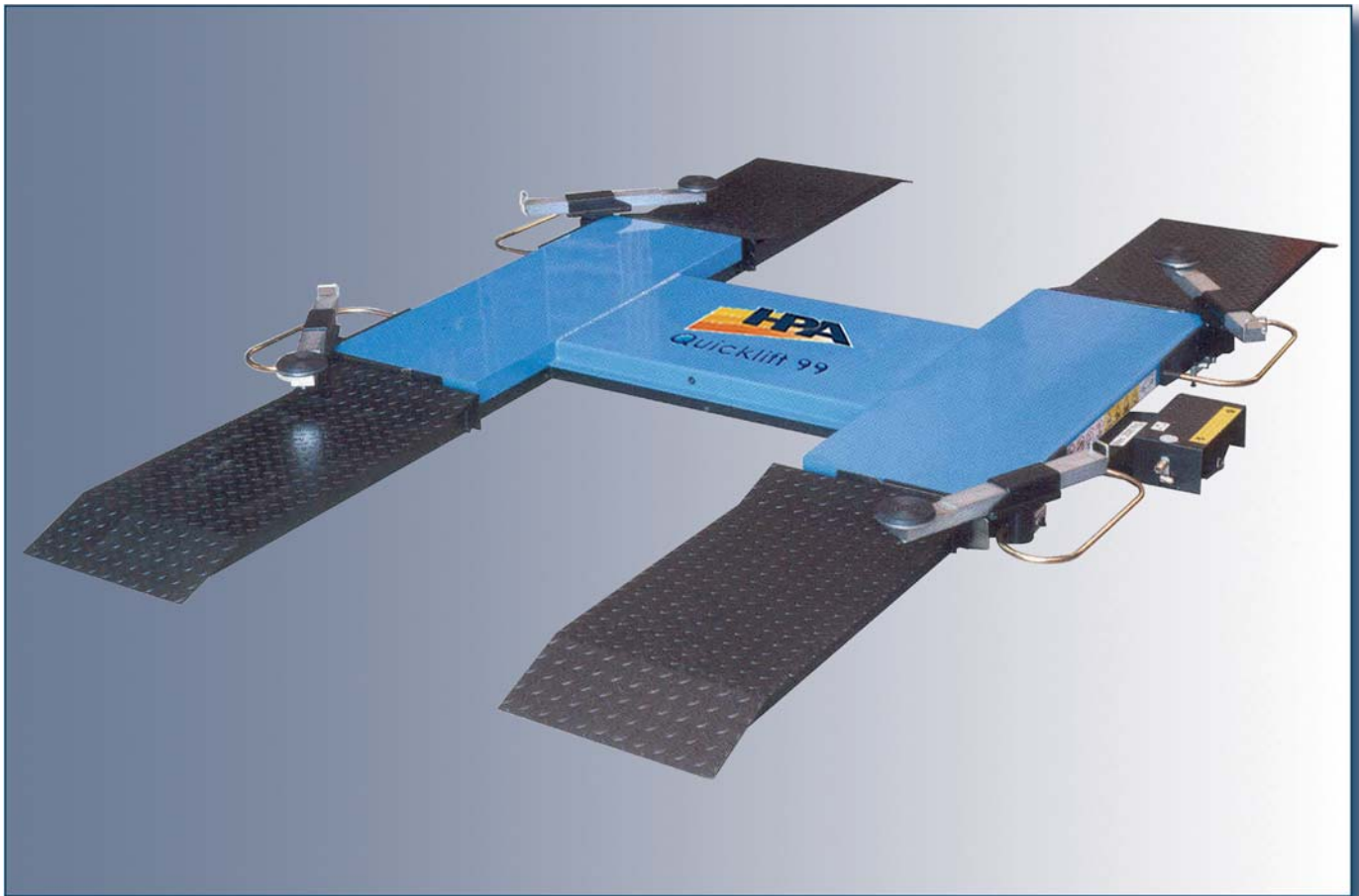
**Air lift for tyre specialists**

**Élévateur pneumatique pour véhicules automobiles**

**QUICKLIFT 99**

## QUICKLIFT 99

Di grande utilità per gommisti, autofficine e carrozzerie.  
*Especially designed for the tyre specialist, car workshop and body repairs.*  
Il est très utile dans les garages, les ateliers de réparation, les carrosseries.



### Caratteristiche generali

**Il sollevatore pneumatico QUICKLIFT 99**, per veicoli a motore con 4 ruote di peso complessivo fino a 2500 Kg, è costituito da una piattaforma mobile che viene sollevata ad un'altezza massima di 500 mm. mediante una molla ad aria che permette una grande portata con una alimentazione a pressione limitata (pieno carico con soli 7 Bar).

La struttura perfettamente simmetrica ad "H", consente la salita da entrambi i lati del sollevatore.

**La pedaliera è dotata** di una presa d'aria supplementare alla quale possono essere collegati eventuali attrezzi: avvitatore, pistola di gonfiaggio, etc.



### Main features

**The QUICKLIFT 99 pneumatic lift**, for 4-wheeled motor vehicles of total weight up to 2500 Kg, comprises a mobile platform raised to a maximum height of 500 mm by means of an air spring which allows high lift capacity with a limited intake pressure (full load with just 7 Bar). The perfectly symmetrical "H" structure allows access to the lift from either side.

**The pedal control unit** has an additional air connection to which equipment such as screwers, inflation guns, etc. can be connected.



### Caractéristiques générales

**Le pont élévateur pneumatique QUICKLIFT 99** pour véhicules à moteur à 4 roues, d'un poids total jusqu'à 2500 kg., est constitué d'une plateforme mobile qui est levée à une hauteur maximum de 500 mm. à l'aide d'un ressort à air permettant une grande capacité de charge avec une alimentation à pression limitée (plein chargement avec 7 bars seulement). La structure parfaitement symétrique en "H" permet la montée des deux côtés du pont.

**Le pédalier est doté** d'une prise d'air supplémentaire à laquelle peuvent être raccordés des outils: visseuse, pistolet de gonflage, etc.





Particolarmente versatile, solido e affidabile.  
*Extremely versatile, sturdy and reliable piece of equipment.*  
Il est particulièrement polyvalent, solide et fiable.

**QUICKLIFT 99**



### Caratteristiche funzionali

**Le rampe di salita mobili** permettono le operazioni di equilibratura di finitura. La configurazione a doppio stadio consente a tutte le vetture, anche a quelle sportive e con spoiler anteriore, di salire senza toccare sulla piattaforma.

**Sistemi di snodo e bielle stabilizzanti**, garantiscono la scorrevolezza del sollevamento sia a vuoto che a pieno carico. Un dispositivo di sicurezza meccanica, con stazionamento ad altezze diverse, previene i rischi di una caduta accidentale del veicolo, in caso di improvvisa mancanza d'aria.

**Una valvola di sovraccarico**, tarata alla pressione massima di esercizio (7 Bar), limita la pressione massima all'interno della molla ad aria scaricando l'aria stessa in atmosfera al raggiungimento del limite e preservando la molla da eventuali danneggiamenti.

**Cod. 8-42600015 SBP4 N (A richiesta).**

Bracci rotanti regolabili a bloccaggio automatico che permettono di sollevare le vetture extra-lunghe, furgoni e fuoristrada nei punti previsti dai costruttori.



### Functional features

**The moveable ramps** enable balancing and finishing tasks to be carried out. The slope at the end of the ramps enables all types of vehicles, even sport models with front spoilers to mount the platform without touching it.

**Articulation and stabiliser connecting-rod systems** guarantee smooth lifting whether the lift is empty or fully loaded. A mechanical safety device with parking at different heights prevents the risks of accidental lowering of the vehicle if the compressed air supply suddenly fails.

**A relief valve** set at the maximum operating pressure (7 bar) limits the maximum pressure inside the air springs by discharging the air into the atmosphere when the limit is reached and protecting the spring from possible damage.

**PN. 8-42600015 SBP4 N (Optional).**

Self-locking rotating arms which are extendible allow extra-long cars, vans and cross-country vehicles to be lifted at specific points intended by the manufacturer for this purpose.



### Caractéristiques fonctionnelles

**Les rampes d'accès mobiles** permettent les opérations d'équilibrage de finition. La configuration à double inclinaison permet à tous les véhicules, mêmes aux voitures de sport et avec spoilers avant, de monter sans toucher la plate-forme.

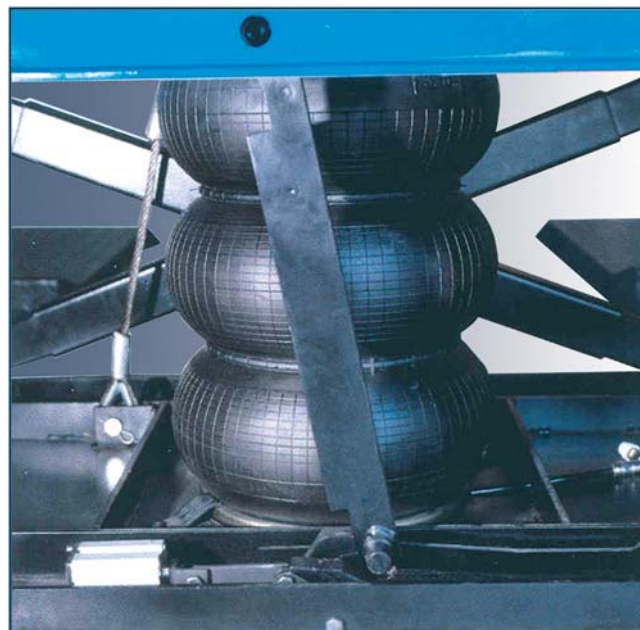
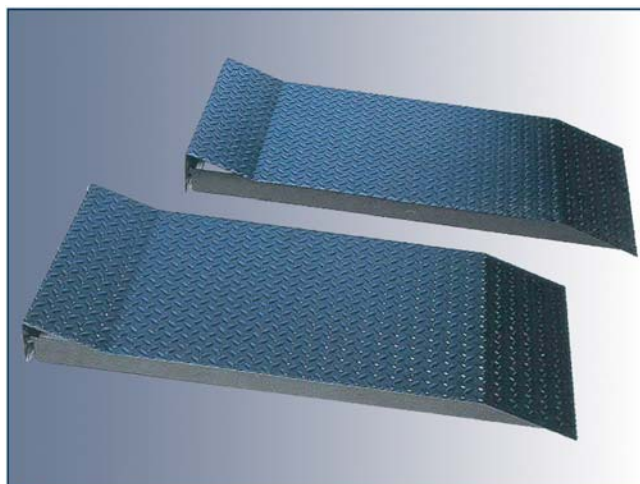
Des **systèmes d'articulation** et des **bielles stabilisantes** garantissent la facilité du levage aussi bien à vide qu'avec chargement.

Un dispositif de sécurité mécanique, avec stationnement à des hauteurs différentes, prévient les risques d'une chute accidentelle du véhicule en cas de manque d'air subit.

**Une soupape de surpression**, tarée à la pression maximum de service (7 bars) limite la pression maximum à l'intérieur du ressort à air en évacuant l'air dans l'atmosphère lorsqu'il atteint la limite et en préservant le ressort d'éventuels endommagements.

**Code 8-42600015 SBP4 N (Sur demande).**

Bras tournants réglables à blocage automatique pour lever les voitures très longues, les furgons et les tout-terrains, aux points prévus par les constructeurs.





## Dati tecnici

## Technical data

## Données techniques

<input type="checkbox"/> Portata massima	Max. capacity	Capacité de charge maxi	2500 kg
<input type="checkbox"/> Pressione d'esercizio	Working pressure	Pression de service	7 BAR
<input type="checkbox"/> Livello di rumorosità	Noise level when running	Niveau de bruit en service	< 70 dB (A)
<input type="checkbox"/> Peso	Weight	Poids	390 kg

## Dotazione

## Supplied accessories

## Accessoires fournis

<input type="checkbox"/> Serie di 4 tamponi in gomma dura Dim. 160x120x85	Set of 4 hard rubber blocks Dim. 160x120x85	Série de 4 cales en caoutchouc dur Dim. 160x120x85
<input type="checkbox"/> Serie di 4 tamponi in gomma dura Dim. 160x120x45	Set of 4 hard rubber blocks Dim. 160x120x45	Série de 4 cales en caoutchouc dur Dim. 160x120x45
<input type="checkbox"/> Serie di 4 rampe di salita a due stadi	Set of 4 double slope ascents ramps	Série de 4 rampes d'accès à deux étages

## Accessori a richiesta

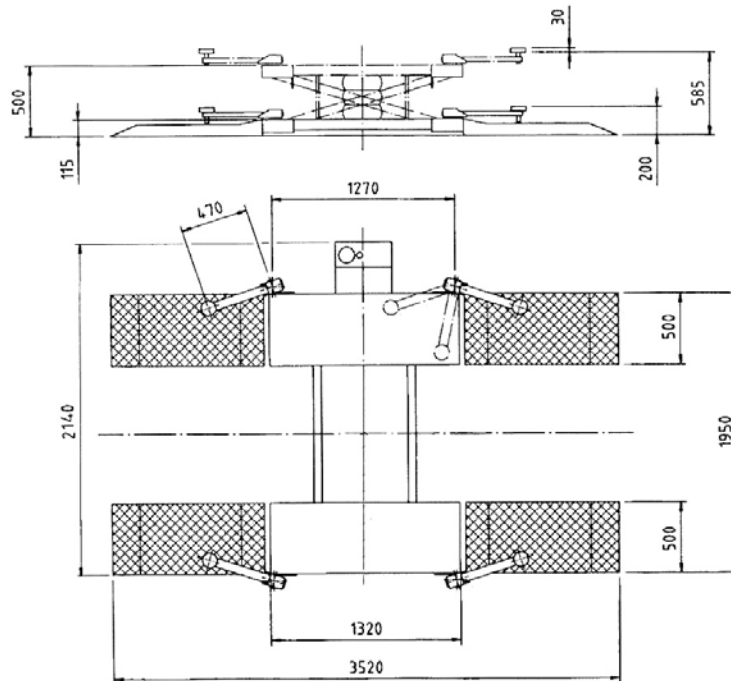
## Optional accessories

## Accessoires en option

<input type="checkbox"/> Serie di 4 bracci rotanti regolabili	Set of 4 rotating arms	Série de 4 bras tournants réglables
---	------------------------	-------------------------------------

Altri accessori disponibili a richiesta. Consultare il catalogo illustrato.  
 Other accessories are available upon request. For information, please consult our illustrated catalogue.  
 Autres accessoires disponibles sur demande. Consulter le catalogue illustré.

## Dimensioni Dimensions Dimensions



Le immagini, le configurazioni e le caratteristiche tecniche riportate nel presente stampato hanno il solo scopo di presentare il prodotto e sono soggette a variazioni.

Per una corretta definizione dell'ordine fare sempre riferimento al listino prezzi in vigore.

The illustrations, configurations and technical features in this publication are intended to present the product only, and are subject to variation.

To ensure correct ordering, always refer to the current price list.

Les images, les configurations et les caractéristiques techniques ne figurent dans le présent imprimé que dans le but de présenter le produit et peuvent subir des variations. Pour une définition correcte de la commande, toujours se référer au catalogue des prix en vigueur.



NEXION S.p.A. - Italy - Società unipersonale soggetta a direzione e coordinamento di Minio s.r.l. - A sole shareholder Minio company -  
[www.hpa-faip.it](http://www.hpa-faip.it) - [info@hpa-faip.it](mailto:info@hpa-faip.it)

